

# La Mutualité Française en chiffres

JUIN 2015

**426** mutuelles  
santé 

**38** de personnes  
millions protégées 

**16 %** l'activité d'assurance  
non-vie 2013 <sup>(1)</sup>

<sup>(1)</sup> Source : ACPR

## LA SANTÉ, C'EST LE CŒUR DE MÉTIER DES MUTUELLES

Les mutuelles, 1<sup>er</sup> acteur  
de **complémentaire santé**

**17,8**  
milliards d'euros

de cotisations en  
complémentaire santé <sup>(1)</sup>

**81 %** sont reversés aux adhérents  
en remboursement de leurs frais de santé.

**RÉPARTITION**  
PAR TYPE DE CONTRAT <sup>(2)</sup>

**70 %**  
Contrats individuels



**30 %**  
Contrats collectifs

**+5 % en trois ans**

**PART DES MUTUELLES DANS L'ACTIVITÉ**  
DE COMPLÉMENTAIRE SANTÉ <sup>(3)</sup>

**54 %**  
Mutuelles



**28 %**  
Assureurs

**18 %**  
Institutions  
de prévoyance

Sources : (1) (3) Toutes mutuelles confondues - Rapport Fonds CMU 2013 • (2) FNMF/SFG

**La prévoyance** : une activité  
en progression en réponse aux besoins  
des adhérents

**3,5** milliards d'euros  
de cotisations

2,3 milliards d'euros en prévoyance vie  
1,2 milliard d'euros en prévoyance non-vie

**RÉPARTITION DE L'ACTIVITÉ DE PRÉVOYANCE VIE**

**46 %**  
Épargne



**20 %**  
Décès

**34 %**  
Retraite

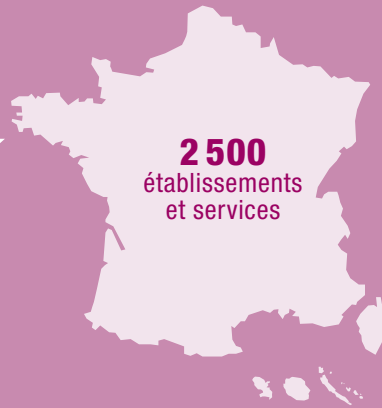
La Mutualité Française a une position forte sur certains secteurs  
de la retraite (*retraite des anciens combattants, fonctionnaires,  
artisans et commerçants*).

Source : FNMF 2013

## Les services de soins et d'accompagnement mutualistes : 1<sup>er</sup> réseau sanitaire et social à but non lucratif

**3,2** milliards d'euros  
de chiffre d'affaires

**2 500**  
établissements  
et services



### LES ACTIVITÉS SANITAIRES ET AMBULATOIRES

**747** magasins d'optique  
**472** centres dentaires  
**373** centres d'audition  
**102** établissements d'hospitalisation

**54** pharmacies  
**53** centres médicaux et polyvalents  
**23** centres infirmiers  
**20** laboratoires de prothèses dentaires

### LES ACTIVITÉS SOCIALES ET MÉDICO-SOCIALES

**567** Établissements et services médico-sociaux (EHPAD, services de soins à domicile...)  
**214** Établissements et services pour la petite enfance  
**60** Initiatives sociales (logements pour jeunes, logements intermédiaires pour personnes âgées autonomes ou en situation de handicap...)

Source : FNMF 2013

## 1<sup>er</sup> acteur privé de prévention santé

Un réseau national de



**160**  
experts



**6 500**  
actions

**16** millions d'euros

en prévention et éducation à la santé (UR-FNP-Partenaires)

Source : FNMF 2014

## RÉPONDRE AUX BESOINS DE SANTÉ DES ADHÉRENTS EN DIFFICULTÉ

**L'action sociale des mutuelles :**  
agir au plus près des situations difficiles

**100** millions d'euros

consacrés à des initiatives innovantes



Source : FNMF 2013

**L'assurance dépendance :**  
proposer des solutions à la perte d'autonomie

**1<sup>er</sup>** opérateur en dépendance

**60 %** des contrats sont souscrits dans une mutuelle

**3,6** millions

de personnes couvertes

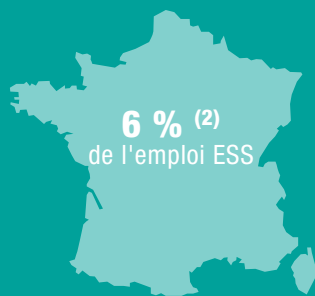
Sources : FFSA-FNMF-CTIP

# LES MUTUELLES, UN MODÈLE ÉCONOMIQUE BASÉ SUR L'UTILITÉ SOCIALE

Des entreprises dynamiques  
en termes d'emploi

**85 000** collaborateurs <sup>(1)</sup>

dont 15 000 professionnels de santé



Sources : (1) OEMM-CEREQ 2010 • (2) INSEE CLAP 2010

Des partenariats  
pour **mutualiser davantage**  
au bénéfice des adhérents

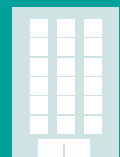
800  
Mutuelles



2008

- 47 %

426  
Mutuelles



2014

Source : FNMF 2014

Promouvoir le **modèle d'entreprise sociale**  
en France, en Europe et à l'international

**CSESS**

Conseil Supérieur  
de l'Économie Sociale  
et Solidaire

**CNCRS**

Conseil National  
des Chambres Régionales  
de l'Économie Sociale

**AVISE**

Agence d'ingénierie  
et de services pour  
entreprendre autrement

**CEGES**

Conseil des Employeurs,  
Entreprises et Groupements  
de l'Économie Sociale

**CESE**

Conseil Économique,  
Social et Environnemental

**CESER**

Conseil Économique,  
Social et Environnemental  
Régional

**AMICE**

Association des assureurs  
mutuels et coopératifs en Europe

**AIM**

Association  
Internationale  
de la Mutualité

**ICMIF**

International  
Cooperative and  
Mutual Insurance  
Federation

MUTUALITÉ  
FRANÇAISE



Source : FNMF 2013

# UNE GESTION RESPONSABLE AU PROFIT DES ADHÉRENTS

## Un résultat net positif

**2 %** des cotisations en moyenne  
au bénéfice des adhérents

Source : FNM/SFG 2013

## Des provisions conformes aux exigences prudentielles

**124 %**

Les mutuelles affichent un bon niveau de couverture des engagements réglementés. (\*)

Source : FNM/SFG 2013

## Une marge de solvabilité témoin de la capacité des mutuelles à gérer le risque

**353 %** en moyenne (\*\*)

Pour l'ACPR, il s'agit d'un taux adapté au cadre réglementaire.

Source : ACPR - Les chiffres du marché français de l'assurance - 2013

## Une gestion sécurisée des placements qui font des mutuelles des acteurs stables de notre économie

**52** milliards d'euros d'actifs

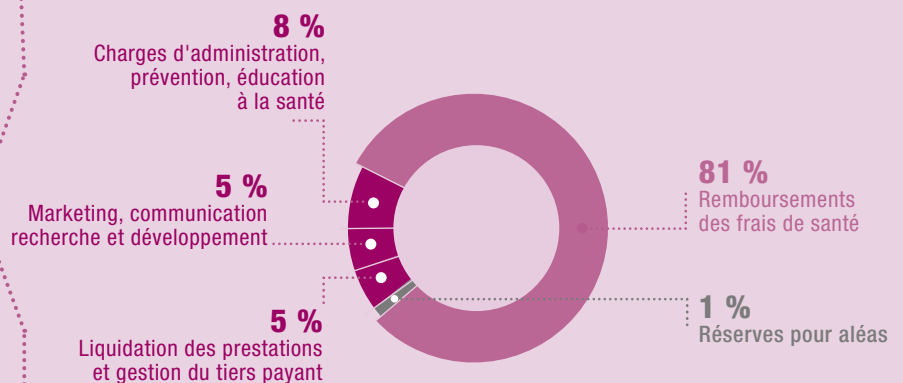
**57 %** en obligations et titres à revenus fixes

2/3 de ces obligations concernent des entreprises industrielles ou commerciales et des institutions financières. Les mutuelles contribuent ainsi au financement à long terme des entreprises européennes.

Sources : FNM/SFG 2013

## Des frais de gestion et de services maîtrisés

**18 %** Frais de gestion et de services



Source : DREES, Rapport OC 2013



www.mutualite.fr  
twitter.com/mutualite\_fr  
facebook.com/mutualite.francaise  
www.dailymotion.com/mutualite



FÉDÉRATION NATIONALE DE LA MUTUALITÉ FRANÇAISE  
255 rue de Vaugirard • 75719 Paris cedex 15 • Tél. : 01 40 43 30 30

## DÉFINITIONS

(\*) **Engagements réglementés** : ensemble des sommes dues aux adhérents, aux salariés et à l'État. Ces dettes doivent être couvertes par des placements disponibles et diversifiés.

(\*\*) **Exigence de marge de solvabilité** : en fonction de leurs volumes d'activités (chiffre d'affaires), les mutuelles doivent disposer d'un minimum de fonds propres (minimum 100 %).

**Assurance non-vie** : complémentaire santé, incapacité/invalidité...

**Assurance vie** : opérations d'assurance vie, assurance décès, retraite complémentaire...